

## 蛋鸡

## 血管瘤型白血病的临床特点及诊疗体会

张向磊(山东省苍山县畜牧局 277700)

中图分类号:S858.31

文献标识码:C

文章编号:1673-1085(2009)11-0022-02

从2007年6月接诊第一例蛋鸡血管瘤病例,时至今日,病例逐渐增多并被养殖者所认识。从开始的来自某一种鸡场的鸡苗育成的产蛋鸡出现临床病例,到现在多个种鸡场的鸡苗育成的产蛋鸡出现临床病例,可以说疾病在持续扩散、蔓延,造成的危害进一步加大。因此,蛋传性疾病,特别是肿瘤性疾病的净化将是未来种禽场、疫苗厂和禽病研究者的工作重点。

### 1 病原

有资料报道该病病原属于A亚群白血病毒,也有的报道为J亚群白血病毒。

### 2 临床症状及病变

病死鸡为爪部血管瘤破溃出血过多,或内脏(多见肝脏、脾脏等)出血过多而死亡,爪部出血而死的病鸡生前精神正常、体温正常、食欲正常,死鸡大多数营养不良,鸡冠发育正常但苍白,爪部血管瘤可能引起鸡痒感,鸡会蹭鸡笼、用喙啄瘤体部位,使皮肤破溃,瘤体部位出血不止,导致失血过多死亡。剖检爪部流血而死的鸡内脏未见明显病变,有的子宫内还有成形的鸡蛋,嗦囊及肌胃内多有红褐色食糜(因鸡啄食了自己爪部流出的血液),但胃粘膜却没有明显的出血溃疡灶(区别于胃溃疡出血造成的黑褐色食糜)。部分鸡表现为内脏型血管瘤,瘤体见于肝脏、脾脏、输卵管、肠系膜等,最后多因肝脏出血过多而死。

### 3 治疗

3.1 爪部血管瘤病鸡的治疗 目前尚无有效的根治方法,有些养殖户使用烧烙法,用烧红的铁钉等将爪部瘤体烙除止血,可使鸡存活,有些还能产蛋。内脏型血管瘤病鸡无有效治疗方法。

3.2 发病鸡群的治疗 由于本病潜伏期长,发病

收稿日期:2009-09-20

持续时间长,没有疫苗和有效治疗药物,因此给防治带来很大难度。临床治疗时可使用黄芪多糖饮水,补中益气散和蛋多维拌料,来增强抵抗力和提高产蛋率,及时淘汰不产蛋的鸡以降低经济损失。

### 4 肿瘤特点

根据鸡的发病特点可以推测血管瘤应为良性肿瘤,区别于其它类型白血病毒(多造成鸡体极度消瘦衰竭而死)。当然也可见少数血管瘤病鸡消瘦、衰弱,剖检多见内脏型血管瘤,有时也可能与其它类型白血病毒混感。笔者于2007年8月剖检一例表现为消瘦、衰弱症状的病鸡,可见输卵管粘膜、肠系膜、胃浆膜有粟粒至黄豆大小的暗红色瘤体,切开呈均质暗红色,脾脏肿大数倍,表面可见黑色斑点,肝脏肿大,无肉眼可见肿瘤,这种病例可能是由于生长于内脏器官的血管瘤引起器官功能异常,造成鸡体的消瘦。如图1。



图1 输卵管粘膜血管瘤

### 5 发病日龄

初见发病病鸡(主要指爪部出血的鸡)多集中在100~120日龄,早的也可见于90日龄,开始1d死亡1~2只,之后发病数量慢慢增多,1d出现几只至十几只不等,在产蛋上高峰的过程,即120~180日龄是发病的高峰期,这期间死鸡最多,之后慢慢

减少,有的可持续到 300 日龄,直至淘汰。

## 6 发病鸡品种

笔者接触到的临床病例中,绝大多数为褐壳蛋鸡,少数为改良土种蛋鸡。2009 年 9 月笔者在 1 万只约 100 日龄雪山草鸡群中发现血管瘤病例,死亡率约 1%。到目前为止,还未发现商品大肉食鸡(可能与饲养周期短有关)和本地土种鸡(可能与传播途径有关)出现临床病例。

## 7 苍山县血管瘤病流行特点

本病由最初 2007 年 6 月一个商品蛋鸡户一个乡镇发生,到现在很多商品蛋鸡户,几乎所有乡镇都有发生,可以说发展速度非常快,多数养殖户已经认识了该病的危害性。近期发病鸡群比较多,但死亡率不高,一般低于 5%,主要危害为产蛋率低,高峰期产蛋率多在 80%~90%,很少能达到 95%,养鸡户不赚钱,甚至赔钱。尽管有些鸡群并未出现临床病例,但产蛋率一直不高,是否与血管瘤有关我们不得而知。据养殖户反映,出现临床病例鸡群的鸡苗多来自某几个种鸡场,进其它场的鸡却没有发病,由此推断,目前血管瘤的流行还是以垂直传播为主。今后,随着普通养殖场污染的加大是否会以水平传播为主,水平传播对鸡群的危害有多大,还没有详细的报道。值得一提的是,有一位养殖户在同一育雏舍同时饲养了两个种鸡场的蛋鸡苗,一批在鸡舍东头,一批在西头,产蛋后有问题的种鸡场的鸡发病重,死鸡多,产蛋率比正常值低 20%,而另一批鸡发病很轻,仅见个别出血,产蛋稍低于正常,由此推断水平传播发病可能轻一些。

## 8 预防

8.1 净化种鸡群 因本病主要传播途径为垂直传播,所以只有不带毒的种鸡才能生产出健康的鸡苗,有了健康的鸡苗是养殖成功的第一步。

8.2 使用 SPF 化疫苗 随着种鸡的感染,以鸡胚作为培养基的鸡用活疫苗将很容易被污染。很显然,带毒活疫苗将对健康鸡苗产生威胁,其传染速度和危害不亚于鸡苗带毒。因此,SPF 化的疫苗是保证养鸡业健康发展的第二步。

8.3 消灭病原 大大小小的商品蛋鸡饲养场构成了养鸡业的基础,同时也成了疫病病毒的巨大储存库,要想在这样巨大而复杂的蛋鸡群中清除病原,几乎不可能。只有提高养殖门槛,实行准入制度,淘汰弱小规模的饲养户,规范养殖行为,实行严格的

卫生、隔离措施,才能最终消灭病原。

8.4 普通养殖户如何预防该病 首先进鸡苗前要了解清楚种鸡场是否有此病(可向其他养殖户和有关人员了解);其次要将育雏室及育雏设备用甲醛熏蒸消毒干净(特别是育雏的成鸡出现了临床病例的育雏室)防止雏鸡因器具污染而感染病毒,必要时可两次熏蒸消毒;再次,育雏时要专人管理,用具设备不可与其他鸡舍混用(特别是怀疑有本病的鸡群),以减少病毒的水平传播;最后免疫疫苗时要注意,疫苗要选用正规生产企业的用 SPF 鸡胚生产的疫苗(特别是育雏期使用的疫苗)。油苗注射时尽量多换针头,一般 50 只鸡换一个针头。

## 9 典型的血管瘤病变视图

见图 2、图 3、图 4。

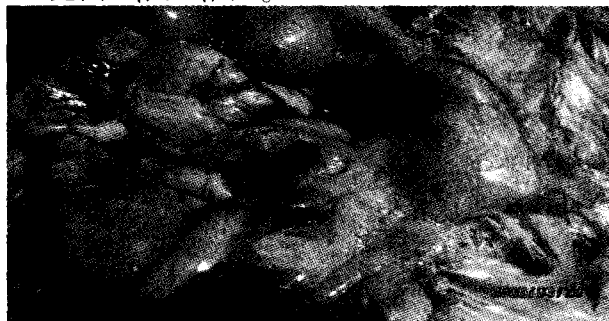


图 2 子宫浆膜血管瘤



图 3 肾脏血管瘤



图 4 皮下血管瘤