



# 核算肉鸡饲养效益的几项 主要指标

近年的肉鸡饲养已从前几年高额利润转向微利阶段。因此,饲养户应在扩大生产规模的同时,尽量在降低费用方面多下功夫。

出栏体重1.8千克的肉鸡,从鸡舍清洗消毒到本批鸡全部销售完毕,一般需要2个月时间。其间的全部费用都应列入本批肉鸡的成本。这些费用包括:饲料、苗鸡、药品疫苗、人工、水电、房屋及饲养器具折旧、垫料及其他零星费用。

若苗鸡贴损数为“1.02”,全期成活率95%,出栏鸡平均体重1.8千克,则每千克毛鸡的成本为:

料重比 $\times$ 平均料价+苗鸡成本(苗鸡价 $\div$ 1.02 $\div$ 0.95 $\div$ 1.8)+(药品疫苗费用+人员工资+水电费+折旧费+其他费用) $\div$ 出栏数 $\div$ 1.8。

绝大多数养殖户在实际中将折旧和人员工资计入利润而不计入成本。据调查,农户平均每1000只入舍雏鸡药品疫苗的费用为300元左右,即每千克毛鸡药品疫苗成本为0.17元左右;养殖户用煤炉保温,水电成本为0.1元左右;其他费用如垫料、易耗品等与鸡粪收入和饲料袋收入相抵。所以,对农户核算毛鸡的成本时可简化为:

料重比 $\times$ 平均料价+苗鸡价格 $\div$ 1.74+0.27

1千克毛鸡苗鸡成本=苗鸡价格 $\div$ (贴损数)(成活率 $\times$ 出栏体重)。

其中1.74为成活率95%,出栏体重1.8千克,苗鸡贴损数1.02的积。

所以,影响毛鸡成本的主要指标为:料重比、平均料价和苗鸡价格。

## 一、料肉比

料肉比又称饲料转化率,指肉鸡所消耗的饲料与出栏体重之比。料肉比与饲料的质量密切相关,差的饲料料肉比高,而好的饲料料肉比低。料肉比也受季节和饲养管理条件的影响。春秋季节料肉比低,冬夏季节料肉比高;饲养管理条件好的料肉比低,饲养管理条件差的料肉比高。尤其是饲料浪费、肉鸡发病、成活率低,对料重比影响很大。肉鸡品种对料肉比也有很大影响。生长速度快、抗病力强的肉鸡料重比低;生长速度慢、抗病力弱的鸡则料肉比高。

假定饲料平均价格为1.60元/千克,苗鸡价格2.70元/只,则:

毛鸡成本价=料重比 $\times$ 1.60+2.70 $\div$ 1.74+0.27=料重比 $\times$ 1.60+1.82。

## 二、饲料平均价格

平均饲料价格指肉鸡所有饲料费用与饲料数量之比。饲料的价格一般可以反映饲料的质量。质量差的饲料价格低,质量好的饲料价格高。在市场经济的今天,相同质量的饲料由于原料价格的变动也会经常发生价格的调整。

若某种饲料一般饲养条件下的料重比为2.0,苗鸡价格为2.70元/只,则:毛鸡成本价=2.0 $\times$ 料价+1.82。

许多饲养户在使用小饲料厂饲料或自配饲料,这样既要看看饲料成本是否最低,即不同饲料厂的饲料价格与其饲养的肉鸡的料重比的乘积是否达到最低点,还要看生长速度。如果生长速度慢,则其他成本要相对增加。因此,使用一种新品牌



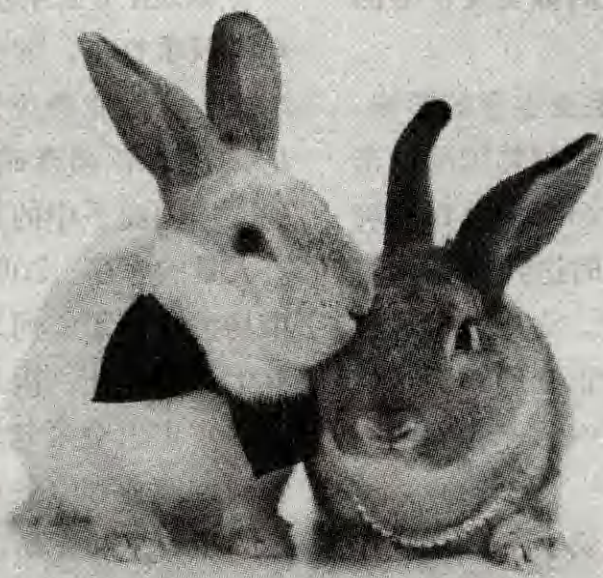


# 下半年兔皮价格会逐步上升

## 一、金融危机影响已经见底

獭兔皮在金融危机后价格直线下滑，在春节时每张生皮最低达到28元，随着最近国际经济形势的变化，价格已经开始逐步上升，6月底达到32元，虽然没有恢复到金融危机前的价格，但已经恢复20%以上了。

家兔皮方面，进口家兔皮最近紧俏，主要销往海宁、崇福毛皮市场，做内销的服装。目前，西班牙兔皮生皮的价格在4元左右，比前段时间上涨了10%左右，比春节过后上涨35%。进口家兔在法国、西班牙原产地价格已经上调了



0.1欧元，直接影响了天津、青岛港口鲜兔皮的接货价格，今后还有接着上升的趋势。国产家兔皮目前也基本畅销，生皮货源

不充足，市场上比较流行的草色、青紫蓝色的，价格也逐步上升。随着美国经济的复苏，国内4万亿的刺激内需以及内销冬季服装销售季节的来临，家兔皮的价格上升几无悬念。

可见，金融危机对獭兔皮的影响已经见底了，獭兔皮以后的价格只能升高，不可能

下降了，笔者认为头路生皮会恢复到35~40元/张。

## 二、近期兔皮价格变化根源

前段时间兔皮价格下降以及近期价

的饲料前最好了解一下该饲料所能达到的料重比，或者做一下饲养试验。

## 三、苗鸡价格

如果料价为1.60元/千克；料重比为2.0，则：毛鸡成本价=苗鸡价格/1.74+2.0×1.60+0.27=苗鸡价格/1.74+3.47。

若延长肉鸡饲养期，以增加体重，折旧、工资、药品疫苗、水电等费用也随之增加，但相对每千克毛鸡来说则影响不大。影响最大的是饲料成本和苗鸡成本，饲养期越长。料重比越大，而苗鸡成本则随着体重的增加，每千克毛鸡的苗鸡成本降低。

苗鸡成本=苗鸡价格/(1.02×0.95×出栏体重)，其中1.02为贴损数，0.95为成活率。

综上所述可知：

1. 如果肉鸡出栏体重1.8千克，成活率95%，料重比2.0，平均料价1.60元/千克，苗鸡价2.70元/只，则该批鸡的保本价应是每千克毛鸡5.02元左右。

2. 若其他条件不变，料重比每变化0.05，成本价将变化0.08元；料价每变化0.05元/千克，成本价将变化0.10元；苗鸡价格每变化0.50元/只，成本价将变化0.29元。

(单东 徐牧)