

副猪嗜血杆菌病病理图片

王永辉

(中国农业科学院饲料研究所 北京英惠尔农牧科技有限公司)

联系电话 13635748316



后肢多发性关节炎、呼吸困难



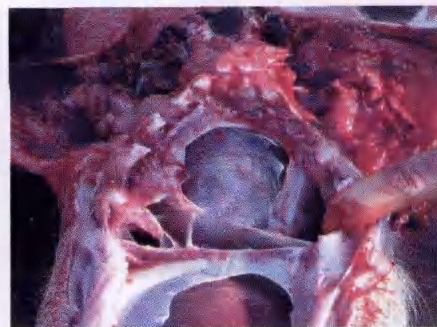
肠浆膜出血、腹腔积水



脾脏肿大



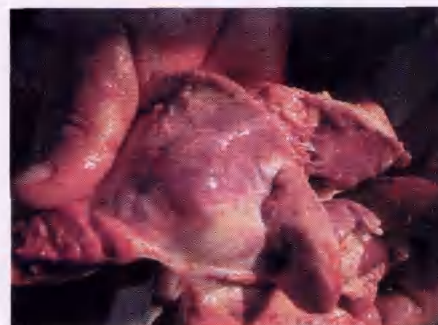
淋巴结大理石样病变



心包炎、纤维素性渗出



胸腔纤维素性渗出、胸肺粘连



肺脏化脓性肿胀



心肌增厚



脾脏纤维素性渗出物



心肌条状出血



纤维素性腹膜炎



肺脏水肿、胸腔血红色积液