

# 蛋鸡疾病图解

南通家惠畜禽饲料公司

051388961180

# 蛋鸡大肠杆菌





# 蛋鸡大肠杆菌



# 蛋鸡大肠杆菌





# 包心包肝





# 包心包肝

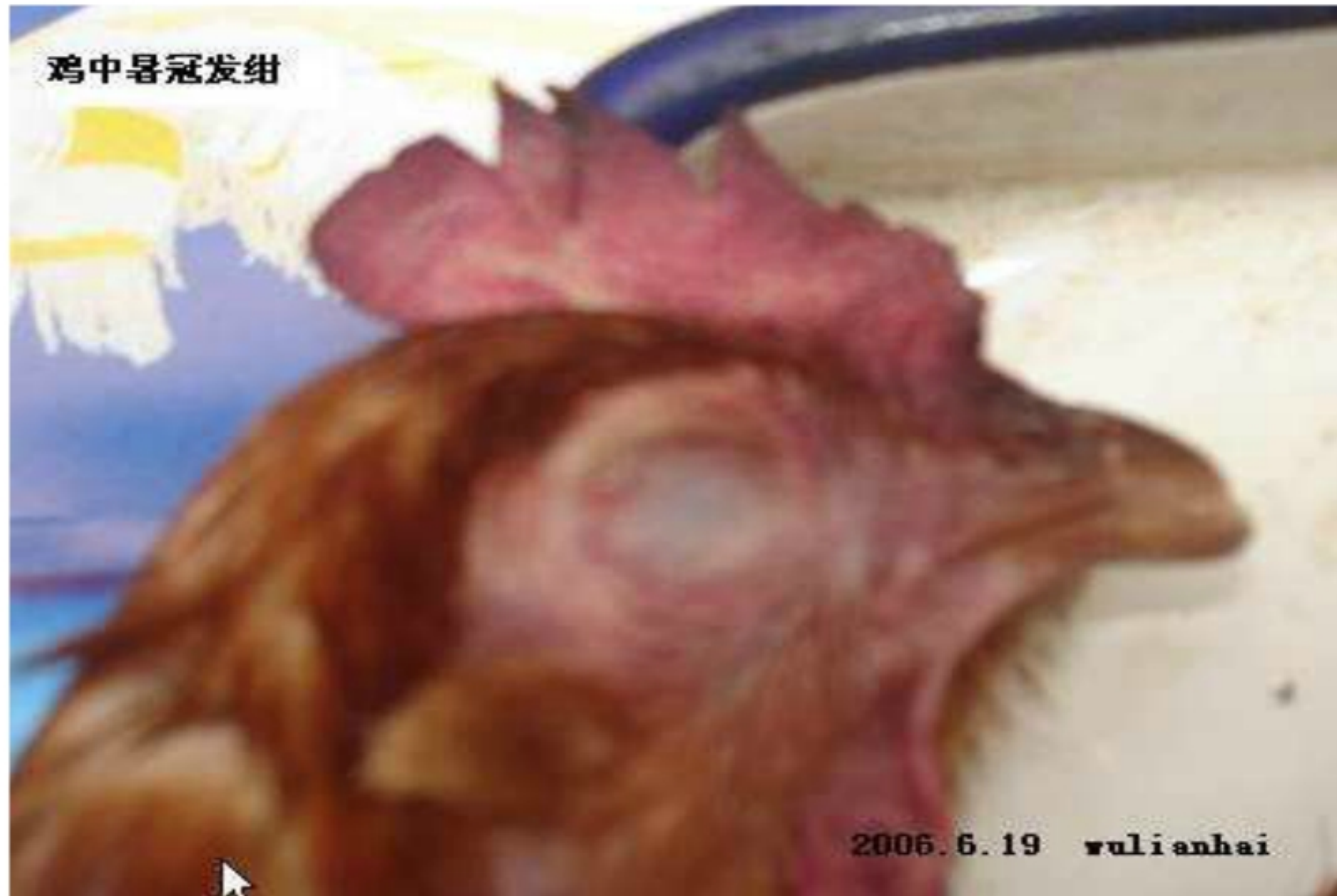




# 蛋鸡中暑

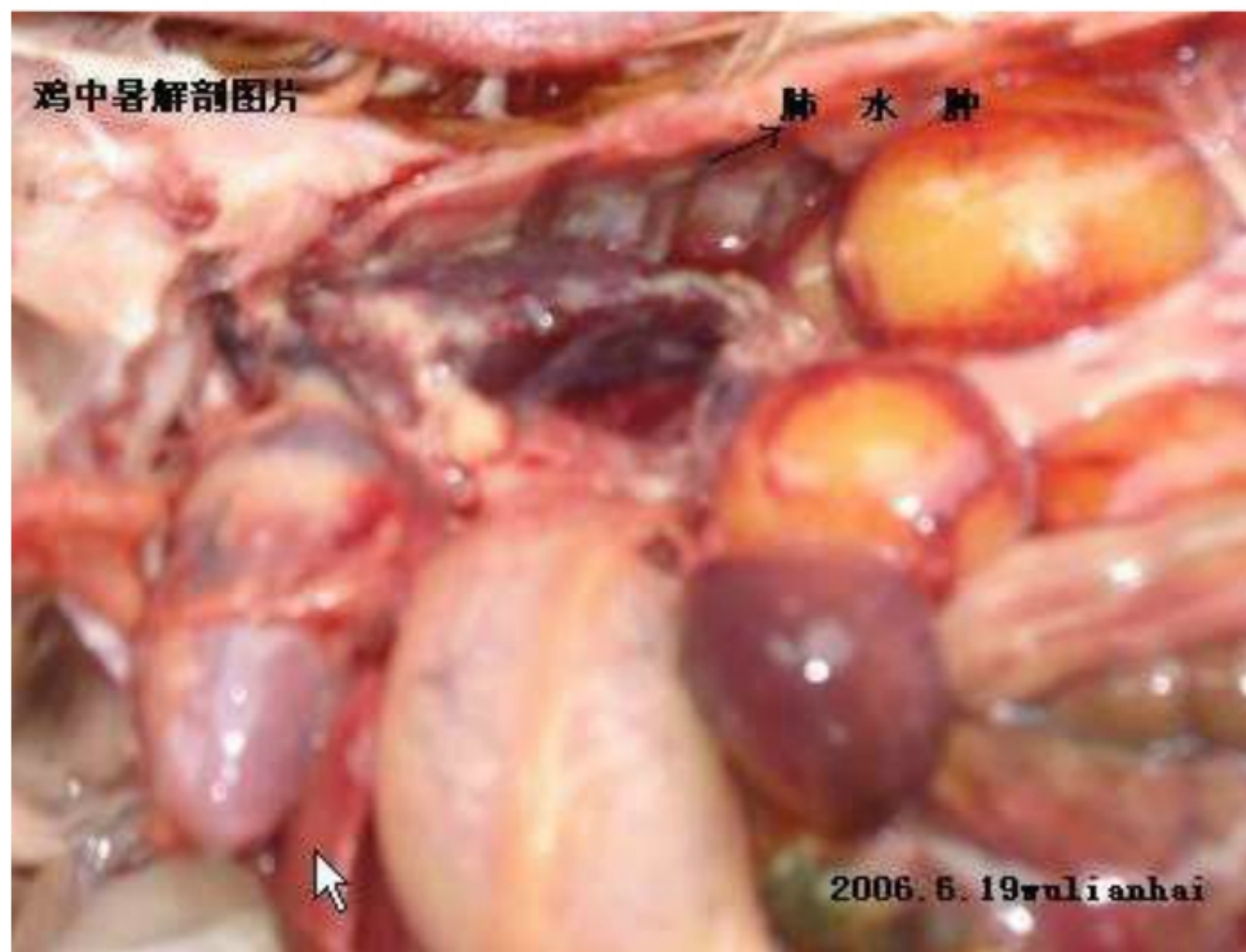


# 蛋鸡中暑





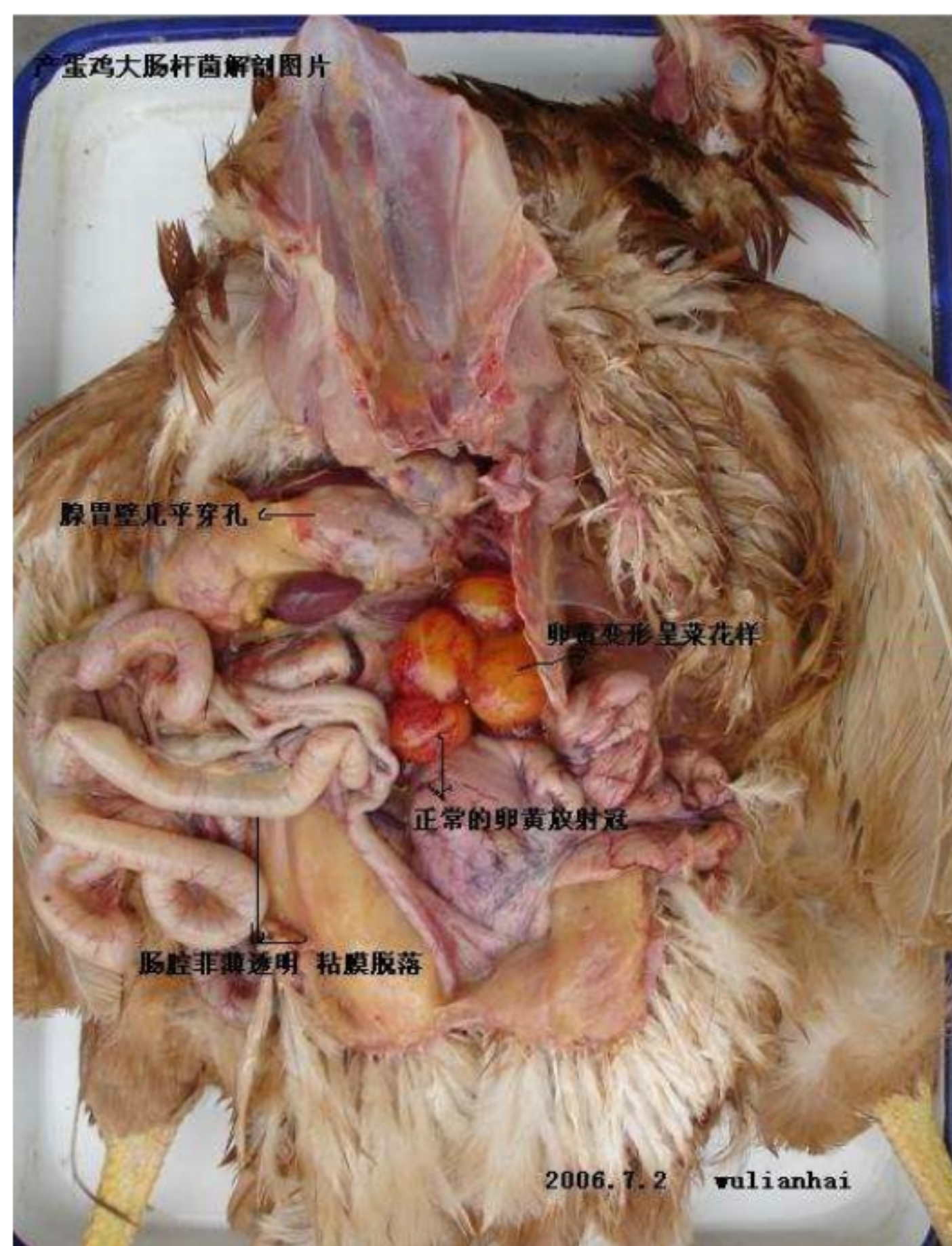
# 蛋鸡中暑



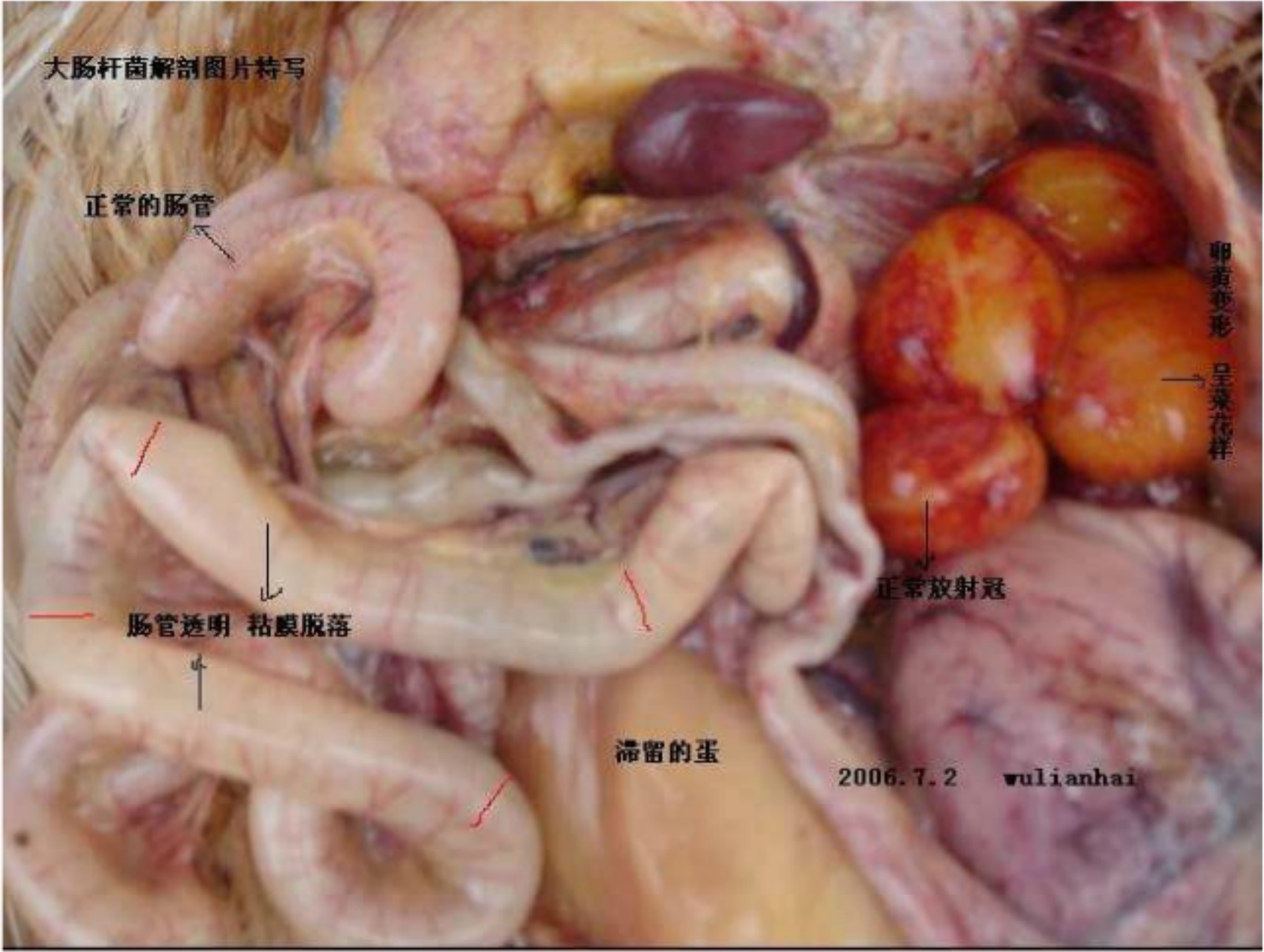
# 新城疫小肠病变













# 小肠球虫病变



# 小肠球虫病变





# 雏鸡白冠病



# 雏鸡白冠病





# 雏鸡白冠病



# 雏鸡白冠病





# 雏鸡白冠病



# 雏鸡白冠病

- 病鸡在解剖时，血液稀薄，不易凝固，肌肉色泽苍白，可见胸腿肌肉、胰脏、肠管外表面，心、肝、脾脏表面及腹部皮下脂肪表面有许多粟粒大小的出血小结节，肝脏及脾脏肿大、出血，表面有灰白色小坏死点，并与周围组织界限清楚。有的病死鸡的腹腔内有血凝块，肺明显郁血，气管内有血样粘液，肾脏肿大出血，心肌有出血点和灰白色小结节。



# 球虫病



# 球虫病





# 球虫病



# 球虫病





# 盲肠球虫典型症状



# 盲肠球虫典型症状





# 盲肠球虫典型症状





# 盲肠球虫典型症状





# 鸡白血病

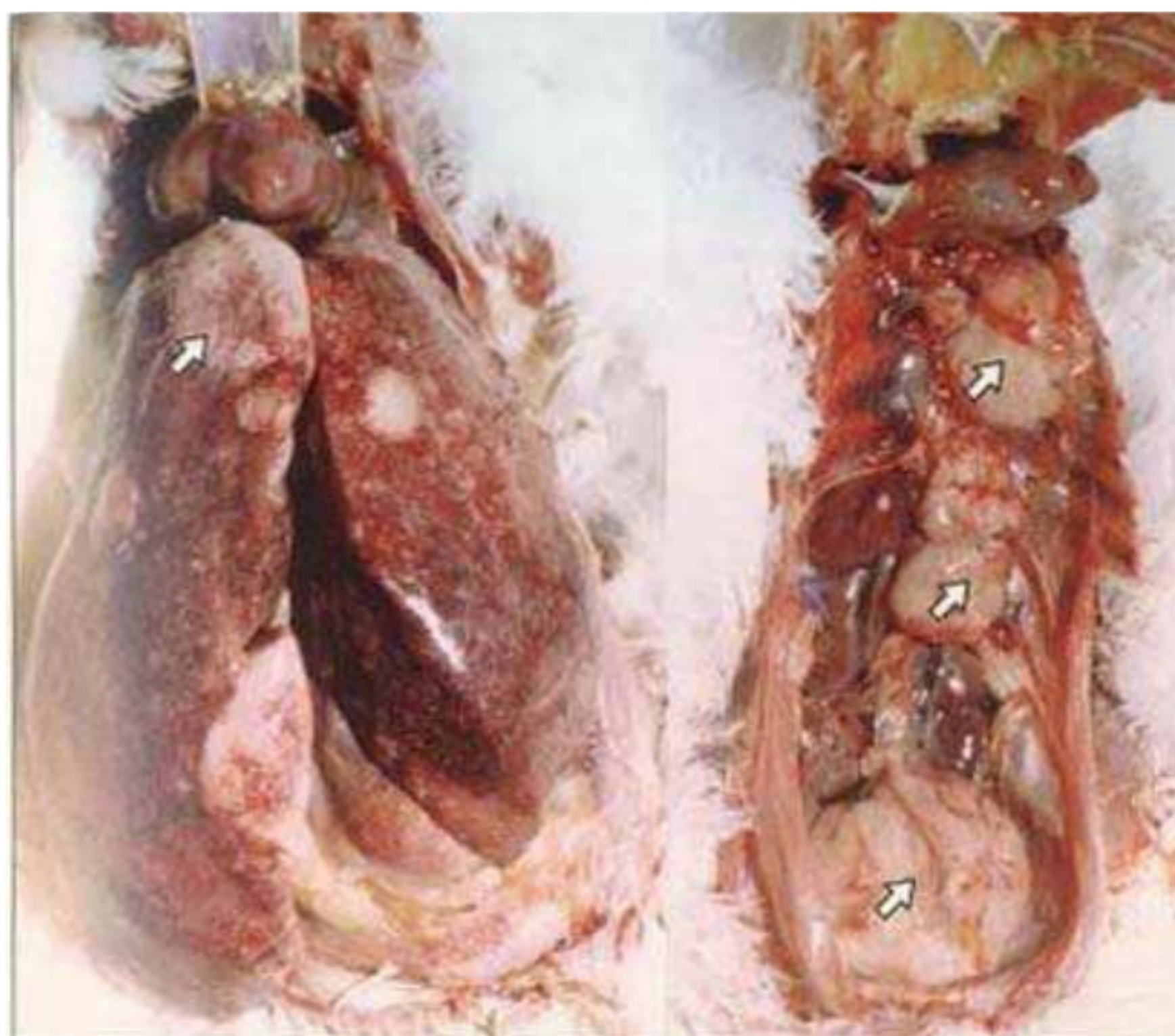


# 鸡白血病





# 鸡白血病



# 鸡白血病

- 白血病又叫淋巴组织增生症，是由C型肿瘤病毒亚群引起的慢性肿瘤性传染病，其中包括淋巴细胞白血病、成红细胞和成髓细胞白血病等，但以淋巴细胞白血病最常见。病毒对环境及一般消毒药抵抗力不强。

流行病学 传染源是病鸡和带毒鸡，主要是垂直传播。病母鸡的卵泡和输卵管中病毒浓度很高。孵出的雏鸡通过粪便排毒再横向传播，一般在2周龄内感染，性成熟期发病(至少14周龄以后)。如果4~8周龄感染，则发病、死亡很少，或根本不发病，蛋也不带毒。



# 鸡白血病

- 一般情况下，该病多为散发。有的种鸡群发病可引起较大损失(约**20%**)。

症状 无特异症状。精神萎顿，冠苍白、干缩或呈青紫色，进行性消瘦，产蛋量下降或停产，腹泻，腹部增大，可触摸到肿大的肝。

病理变化 肝、脾、肾、法氏囊明显肿大，骨髓、心、肺、性腺也可受侵害；有时肝弥漫性肿大，充满整个腹腔，脾、肾也弥漫肿大。肿瘤灰白或乳白色，油脂状，切片见肿瘤细胞为-致的成淋巴细胞(图6.1， 6.2， 6.3)。

# 鸡白血病

- 诊断 根据症状、病变和血液检查可做诊断。

鉴别诊断 主要应与马立克氏病区别。二者病原不同，发病年龄不同，法氏囊肿大与否很关键；组织切片肿瘤细胞形态不同，马立克氏病的肿瘤细胞大小不等，类似淋巴细胞，而白血病的肿瘤细胞成一致的成淋巴细胞。马立克氏病可用琼脂扩散反应确定。

防治 加强种鸡群检疫，及时淘汰阳性和可疑病鸡。从无白血病的种鸡场引进雏鸡和种蛋。加强兽医卫生防疫消毒制度。



# 传染性喉气管炎



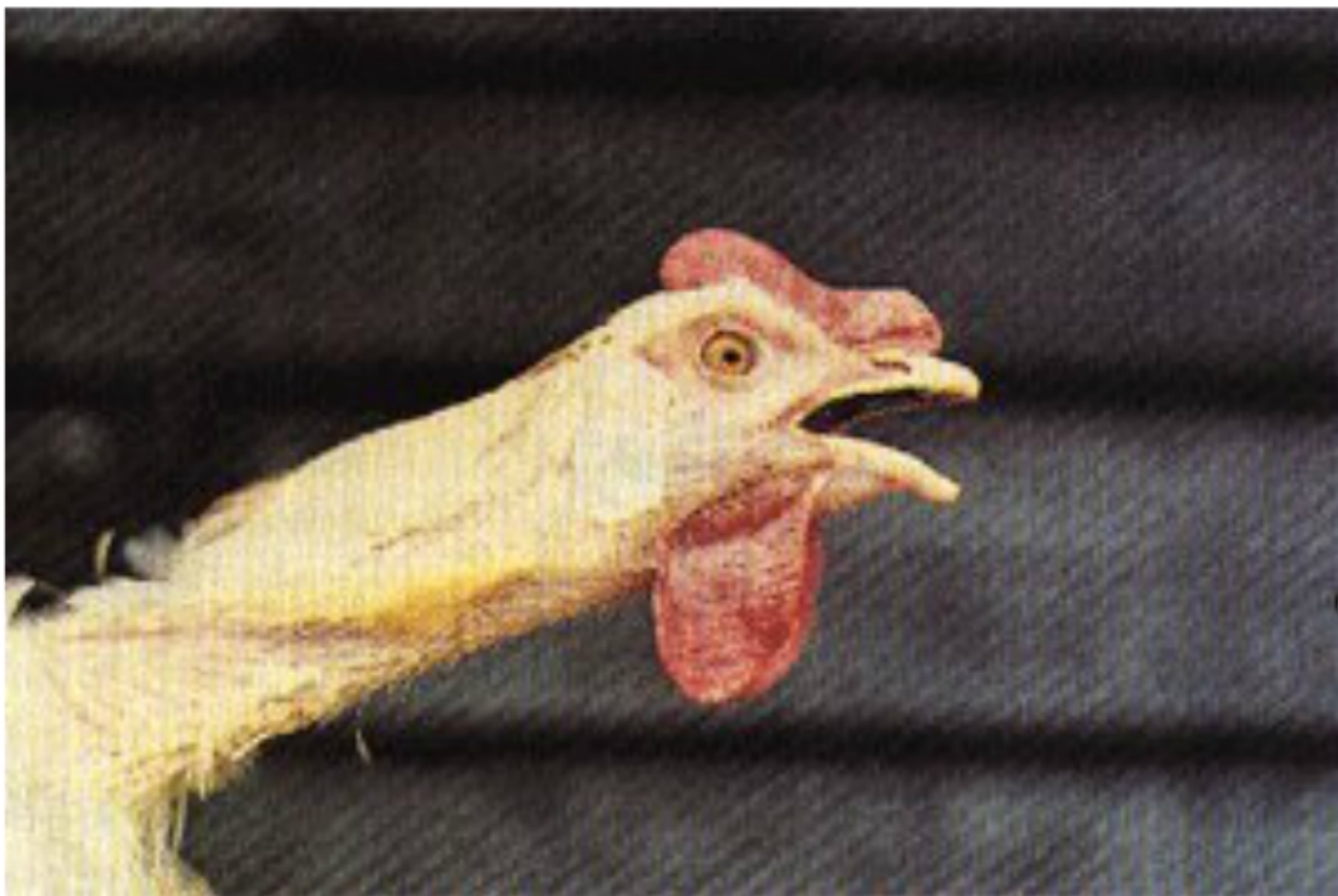


# 传染性喉气管炎





# 传染性喉气管炎



# 传染性喉气管炎





# 鸡新城疫症状



新城疫病鸡，闭眼无神，  
冠、髯暗红，张口呼吸。



新城疫病鸡的神经症状，扭颈



## 2011年畜禽疫病流行的最新特点

- 2010~2011年度，不平凡的大旱，大涝，大风和地震等自然灾害，不仅给人类的生活，生命带来了严重的打击，同时，也给畜禽生产带来严峻的影响。比如，超乎常年的大雪引致玉米源性的霉菌和白色念珠菌大感染。

## 2011年畜禽疫病的流行特点

- 霉菌及白色念珠菌等真菌感染呼喘泛滥
- 常表现为消化道型（嗦囊不同程度的质变，拉乳白便），肾型（肾肿，拉乳白稀便），肺型（霉菌中毒和支气管阻塞致呼喘不停）。临床以肾型与肺型并发，表现疑似家禽肾型传支，造成误诊。



# 鼻 炎

- 家禽传染性鼻炎**2011**年是普遍又严重的呼吸道性细菌流行病，同时造成鸡群高死亡率。

# 肌腺胃炎普发年

- 1排泄消化不良的饲料便或兼有细条样粪便
- 2生长严重受阻，个体大小差异可高达80%，无均匀度可言
- 3羽毛凌乱，消瘦，呆立，萎缩
- 4吃喝影响不大，但群体与标准值相差甚远
- 5很少引起直接死亡，但并发系列混合感染



# 解剖症状

- 腺胃炎表现：正常肌胃与腺胃体积大小比例是1：4，如发生腺胃炎，腺胃肿胀（严重者与肌胃一样大），手感变硬，撕开肌胃壁增厚，呈月牙状，肌胃内有微量无味清亮液体，乳头水肿透明，极易误诊为马立克

# 解剖症状

- 肌胃炎表现：一度感染病变肌胃靠腺胃侧呈明显的溃疡线，二度感染，病变肌胃靠腺胃中线面呈暗红色溃疡条纹，三度感染，病变肌胃内金出现严重溃疡点，四度感染肌胃表面有大小不等的溃疡灶，五度感染，肌胃溃疡灶穿过内金至肌肉层形成穿孔。

-



谢谢大家！