

# 解剖图片



这个是大群中拉稀的鸡，比例约为40%左右。屁股后的羽毛粘有鸡粪。

12	29	29°C 阴	27	147	7	30	22m	11.2斤	挑战本+李100
13	30	29°C 阴	28	116	4	1	22m	22	金器+挑战本
14	31	24°C 阴	29	87	5	31	22m	12	挑战本
15	32	28°C 阴	31	56	4	1			挑战本 250包
16	33	27°C 阴	32	22+250	4	1			
17	34	28°C 阴	35	237	6	1			
18	35	25°C 阴	35	202	3	25	22m		多康饮水
合计		1.6斤			333				
周重量达标			其中:			每日死亡量和淘汰量			
耗料:		克/羽	耗料:		包/1000羽				
19	36	26°C 阴	36	166	2	1	22m	1.6斤	挑战本+李100
		27°C 阴	38	128	1	15	22m		同+南+挑战本
		28°C 阴	38	90	4				挑战本
		29°C 阴	39	51	2				挑战本 150包
23	10	29°C 阴	41	104	0				挑战本
24	11	27°C 阴	42	118	3				
25	12	29°C 阴	42	76	4				
合计		2.4斤			16只				
耗料:		克/羽	耗料:		包/1000羽				
26	13	30°C 晴	44	32+250				2.4斤	挑战本+李100+金器+挑战本
27	14								
28	15								
29	16								
30	17								

鸡群的法氏囊以及球虫在29日已经恢复

【兽 用】

【兽药名称】

通用名：郁金散

商品名：金乐黄

汉语拼音：Yujin San

【主要成分】 郁金、诃子、黄芩、  
大黄、黄连等。

【性 状】 本品为灰黄色的粉末，  
气清香，味苦。

【功能与主治】 本品具有清热解毒、  
燥湿止泻、抗菌消炎、泻火解  
毒等功能。对革兰氏阳性菌及  
阴性菌，如大肠杆菌、葡萄球  
菌等均有抑制作用。主治：肠  
黄，湿热泻痢。适用于防治禽  
出败、鸡白痢、禽伤寒、肠胃  
炎、流感、传染性法氏囊病、  
传染性喉气管炎及仔猪黄痢、  
赤痢等疾病。

【用法与用量】 内服：马、牛250～  
350g；羊、猪45～60g。混饲：禽，  
每1000kg 饲料加入本品2.5kg，  
即本品500g可拌200kg 饲料，连  
用2～3天，预防量减半；猪，  
每200kg 饲料加入本品500g，连  
用3～4天。

黄芩62.50g、大黄125.00g、  
黄连62.50g等。

【包 装】 500g/包

【贮 藏】 密闭，防潮。

【批准文号】

兽药字(2011)190175102

【生产批号】

【生产日期】

【有效期至】

20140202  
2014.02.21  
2016.01



6 955103 540028



广东大华农动物保健品股份有限公司  
动物保健品厂

Animal Health Products Factory

Guangdong Dahuanong Animal

Health Products Co., Ltd.

地址：广东省新兴县温氏科技园 邮编：527400

电话：0766-2986618 传真：0766-2986618

营销部电话：0766-2986678 传真：0766-2986678

技术服务电话：0766-2986838



使用的肠道药品

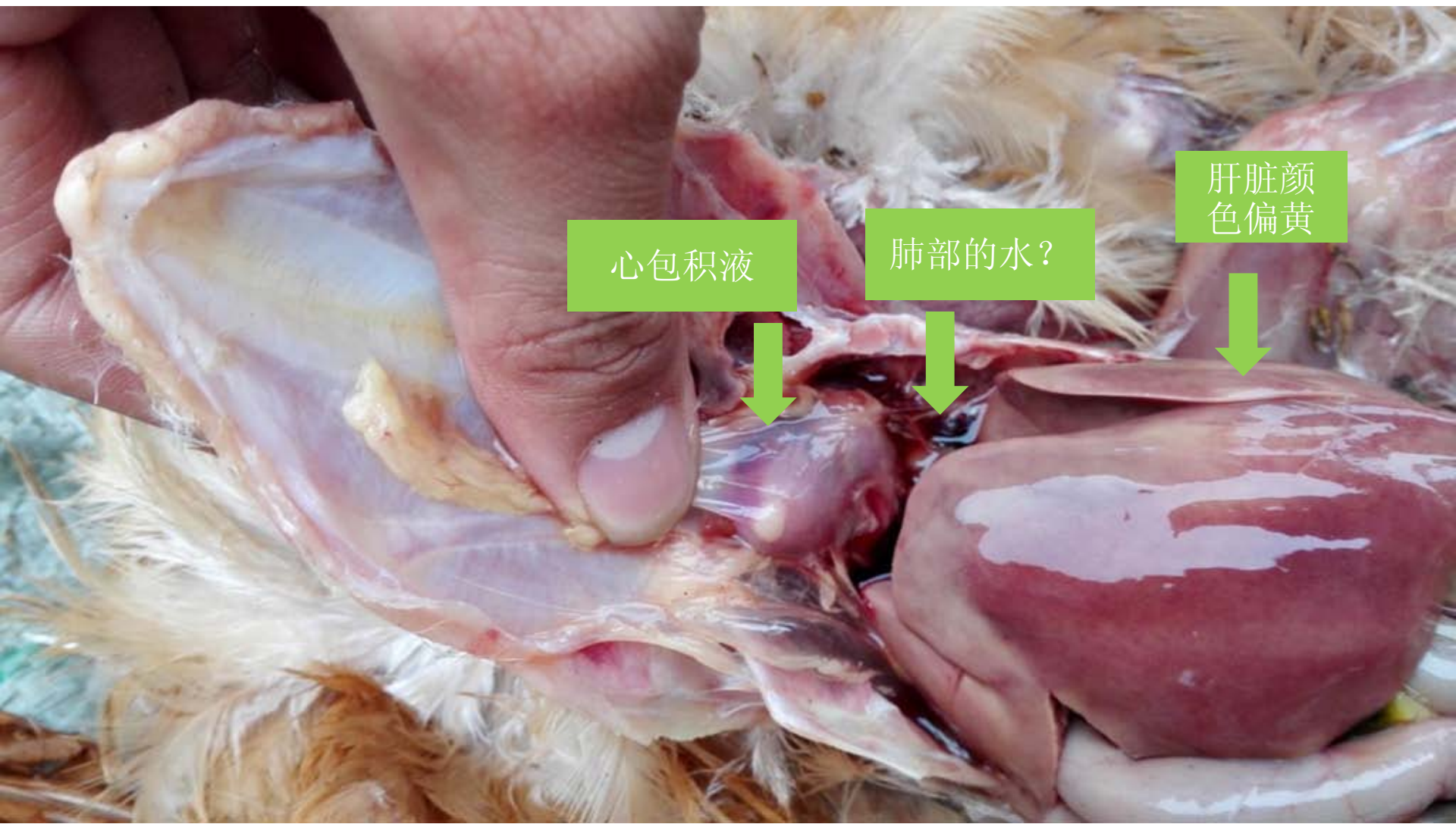




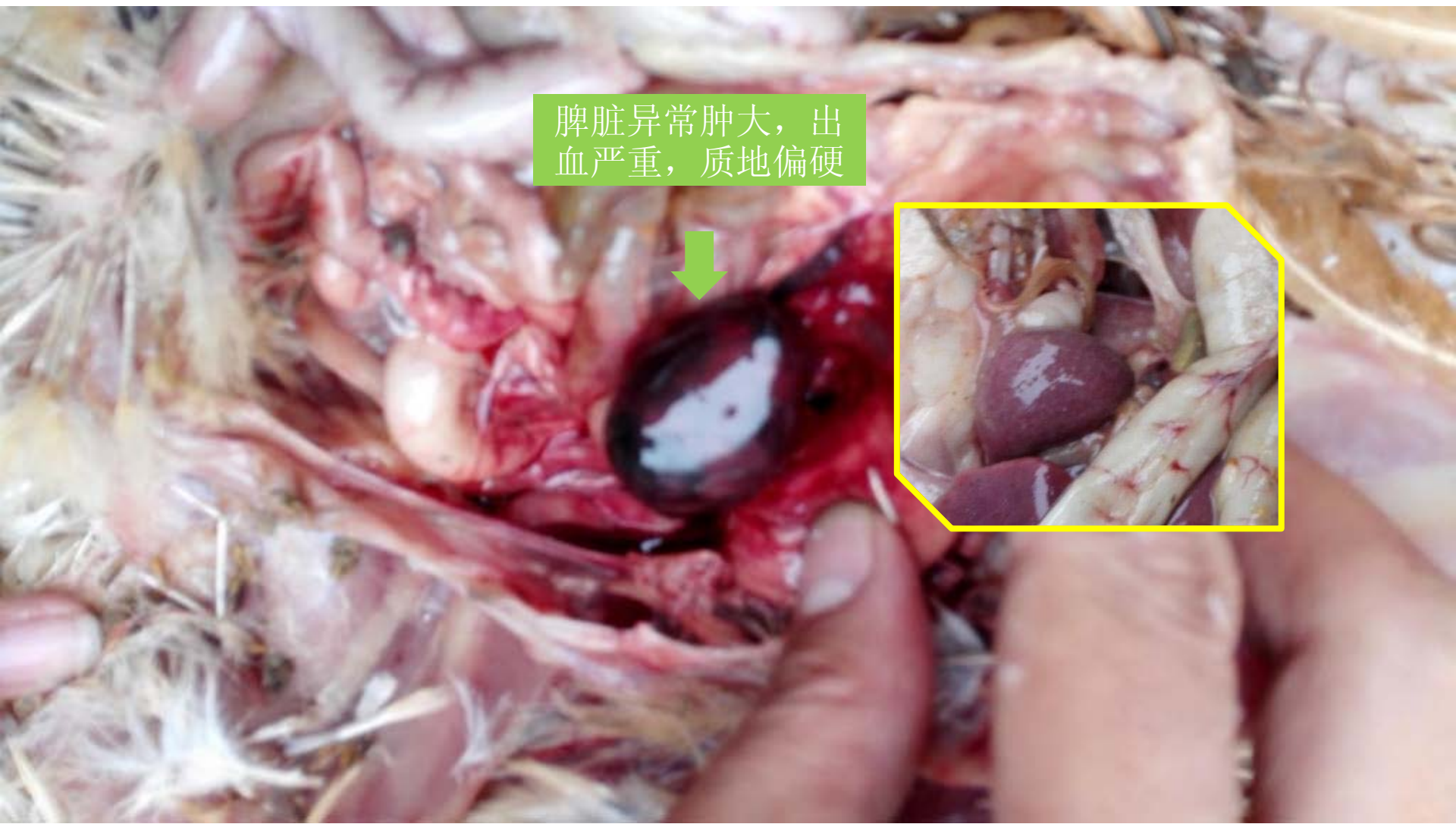
这个鸡时今天上午拣出来的，死鸡屁股后粘有少许粪便









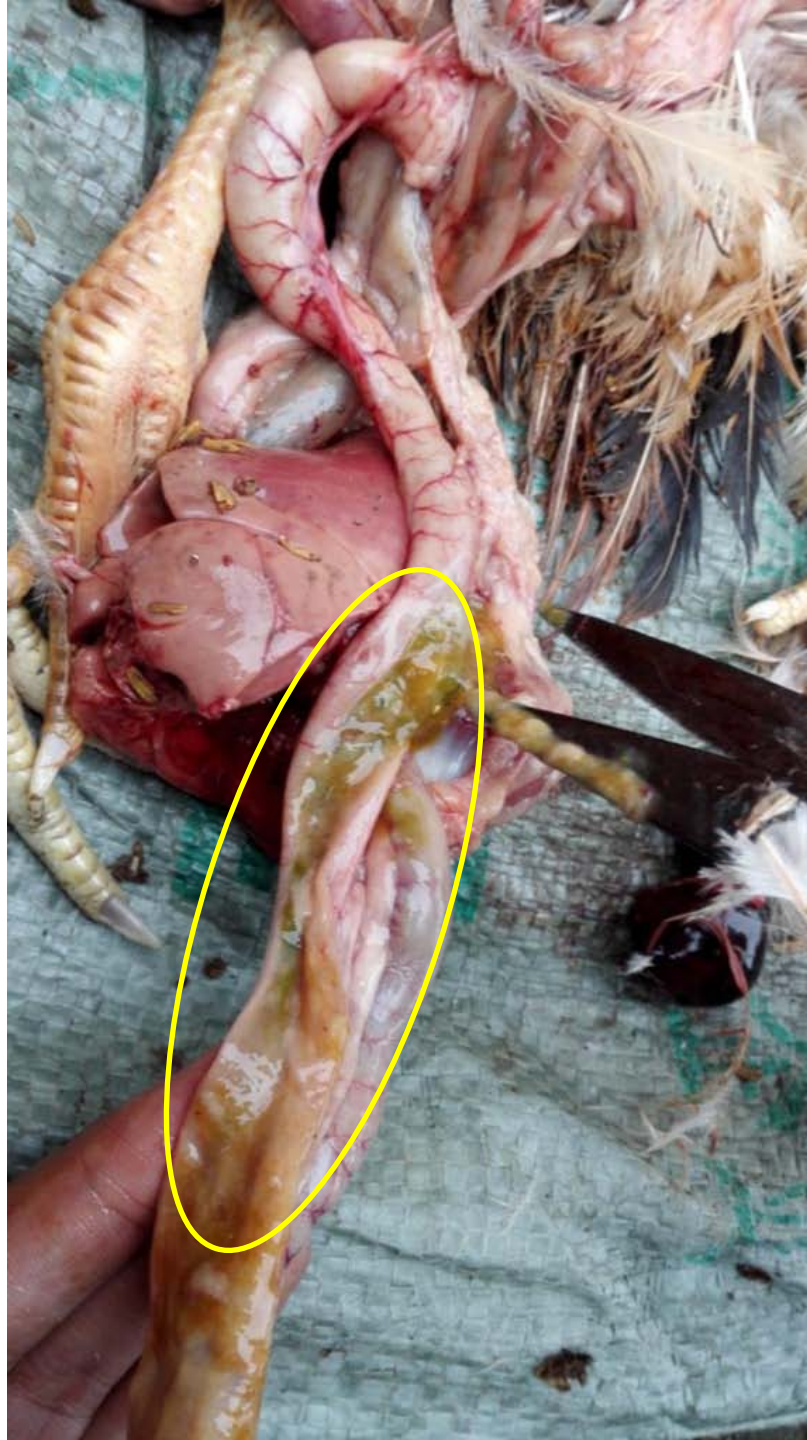






十二指肠及胰腺

鸡1



十二指肠内容物

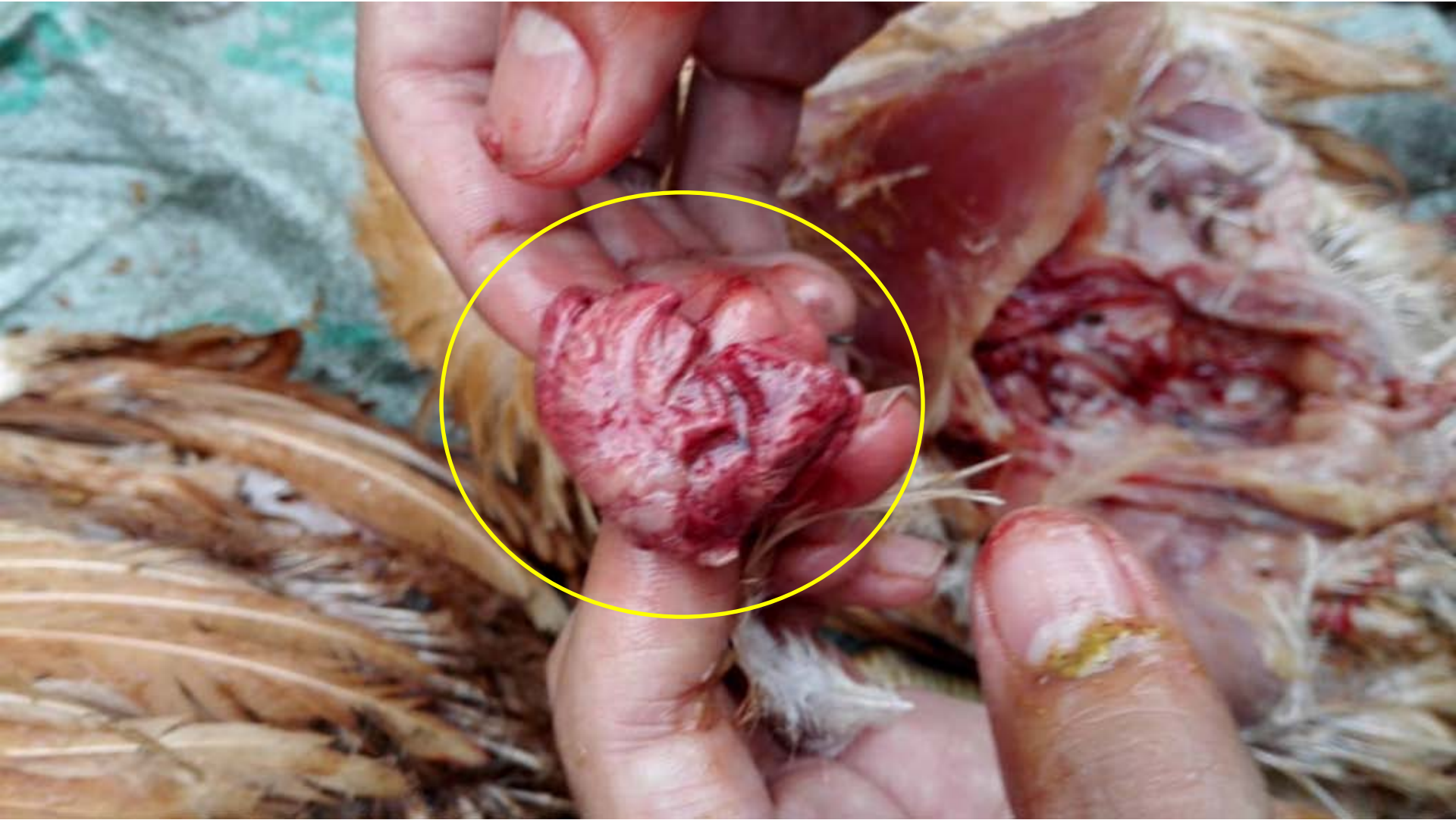




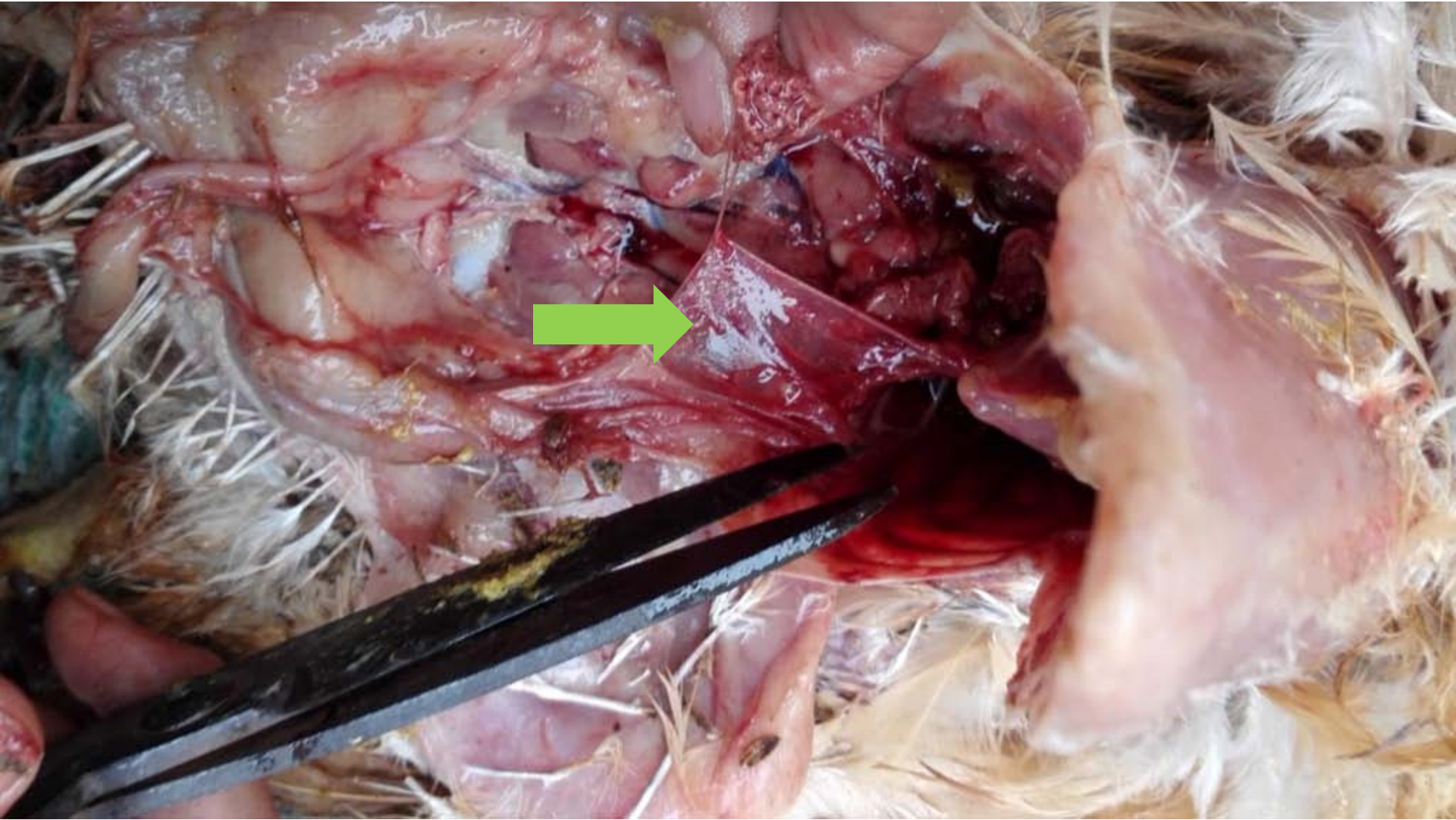


肠子内容物呈糊状



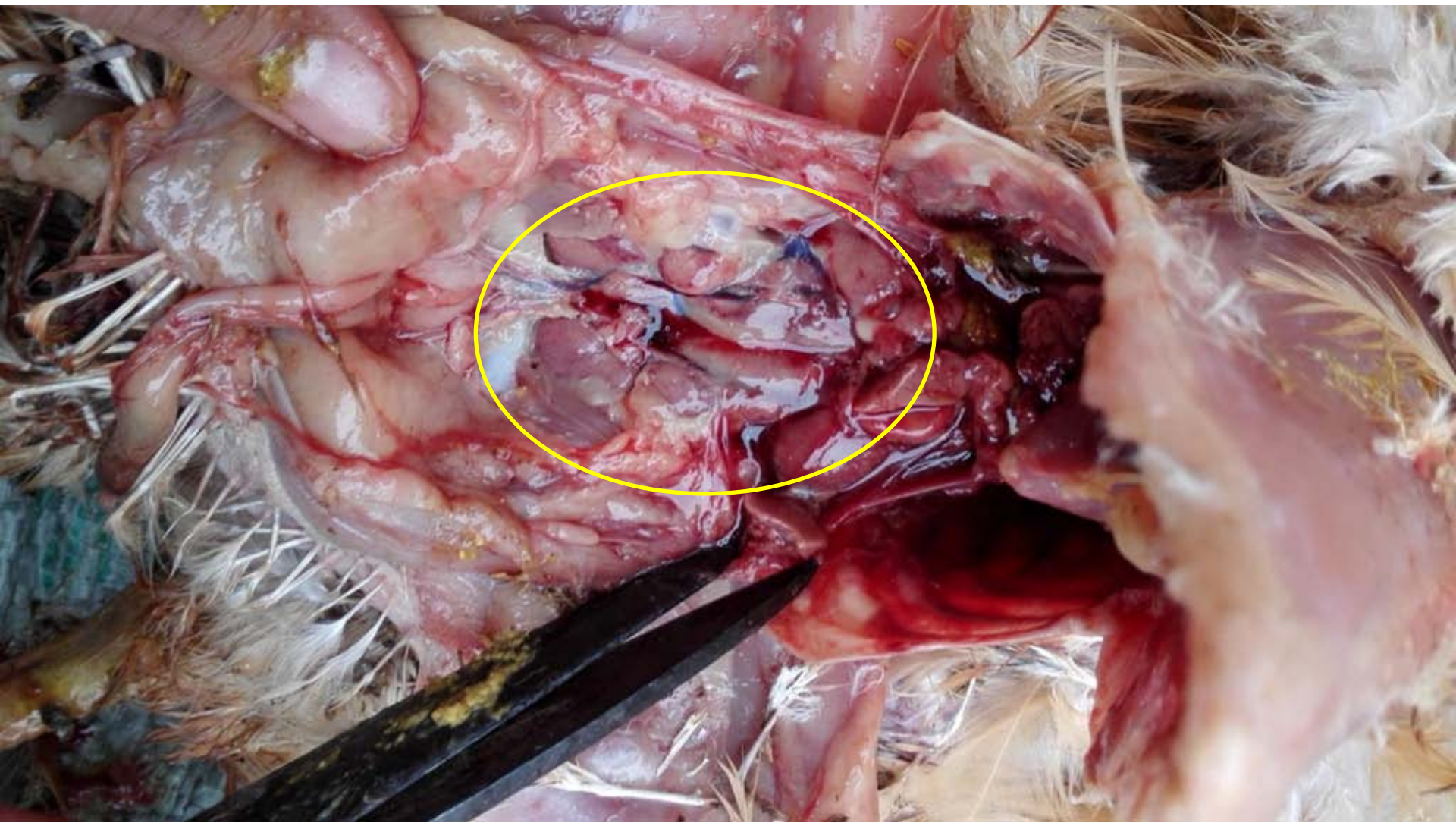


肺脏淤血水肿厉害



气囊偏浊



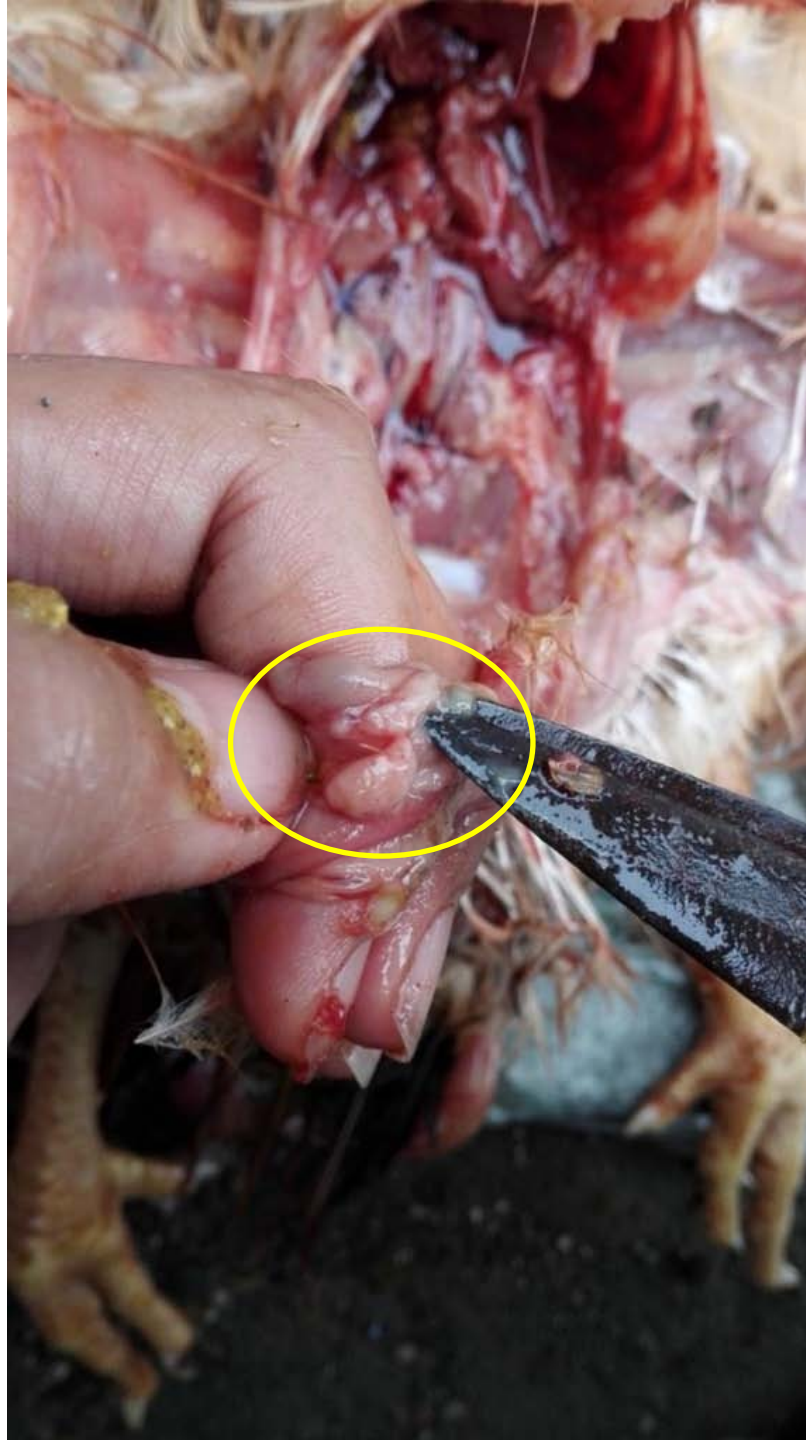


肾脏



盲肠扁桃体剪开有糊状内容物流出

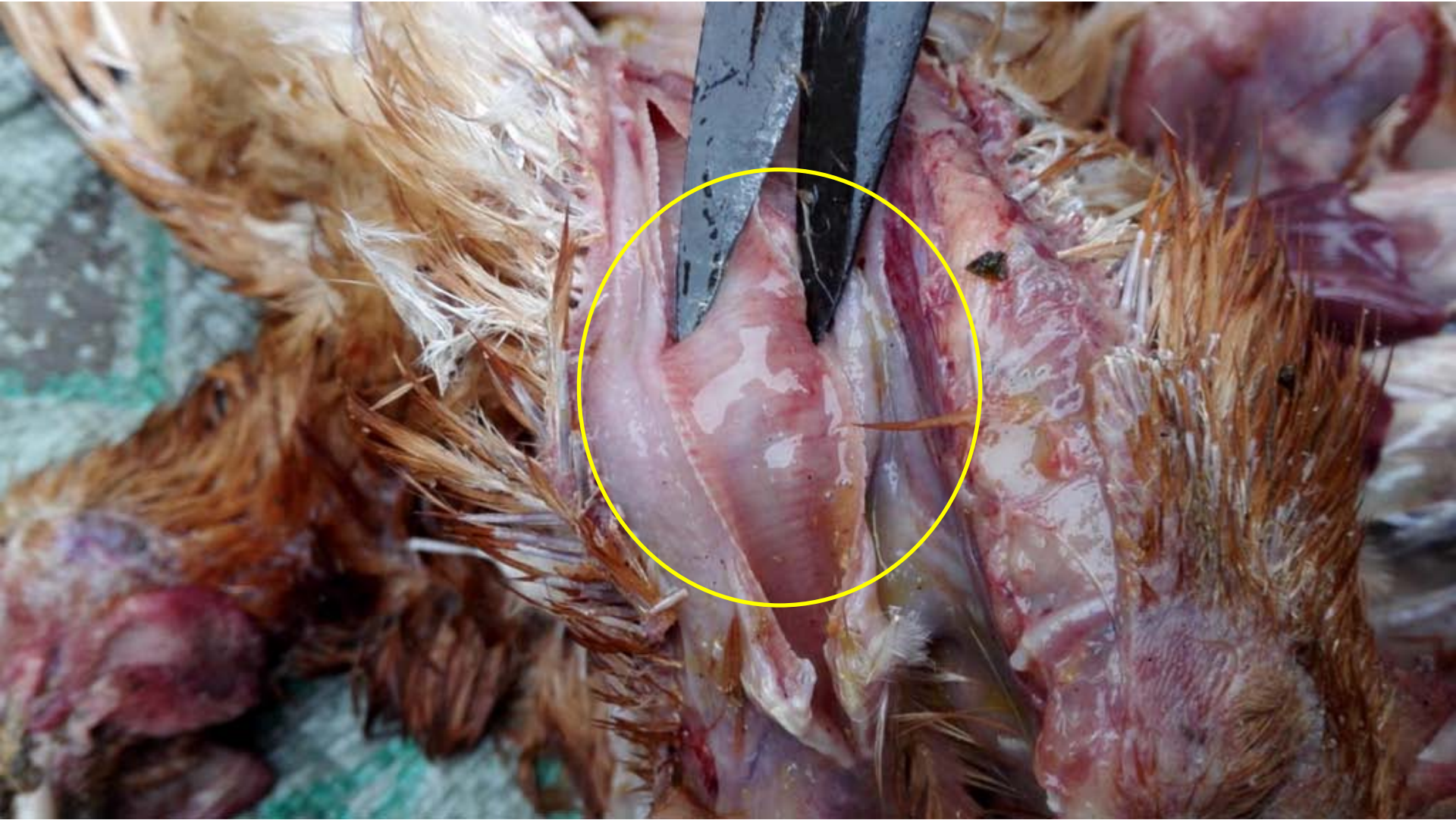




盲肠扁桃体









有饲料倒灌



















肺渗出的液体







十二指肠内容物呈糊状





肠道内容物



盲肠





盲肠扁桃体，有轻微出血，有浆状内容物