

A graphic of a target with concentric red and white rings. An arrow with a blue fletching and a yellow shaft is shown hitting the center bullseye. The title text is overlaid on the target.

# 卵巢炎的防治

北京神农尚品  
山西金粮饲料 冯新平

## 卵巢炎对产蛋的影响

影响产蛋时间、产蛋数量、蛋品质

- 产蛋时间推迟
- 产蛋曲线呈波浪形
- 产蛋率降低
- 蛋品品质下降(蛋壳、蛋内容物)



## 卵巢炎的病原体分析

淋病 沙门氏杆菌 支原体 副嗜血杆菌



- 大肠杆菌

- 沙门氏杆菌

- 支原体

- 副嗜血杆菌

# 病理分析

病毒学

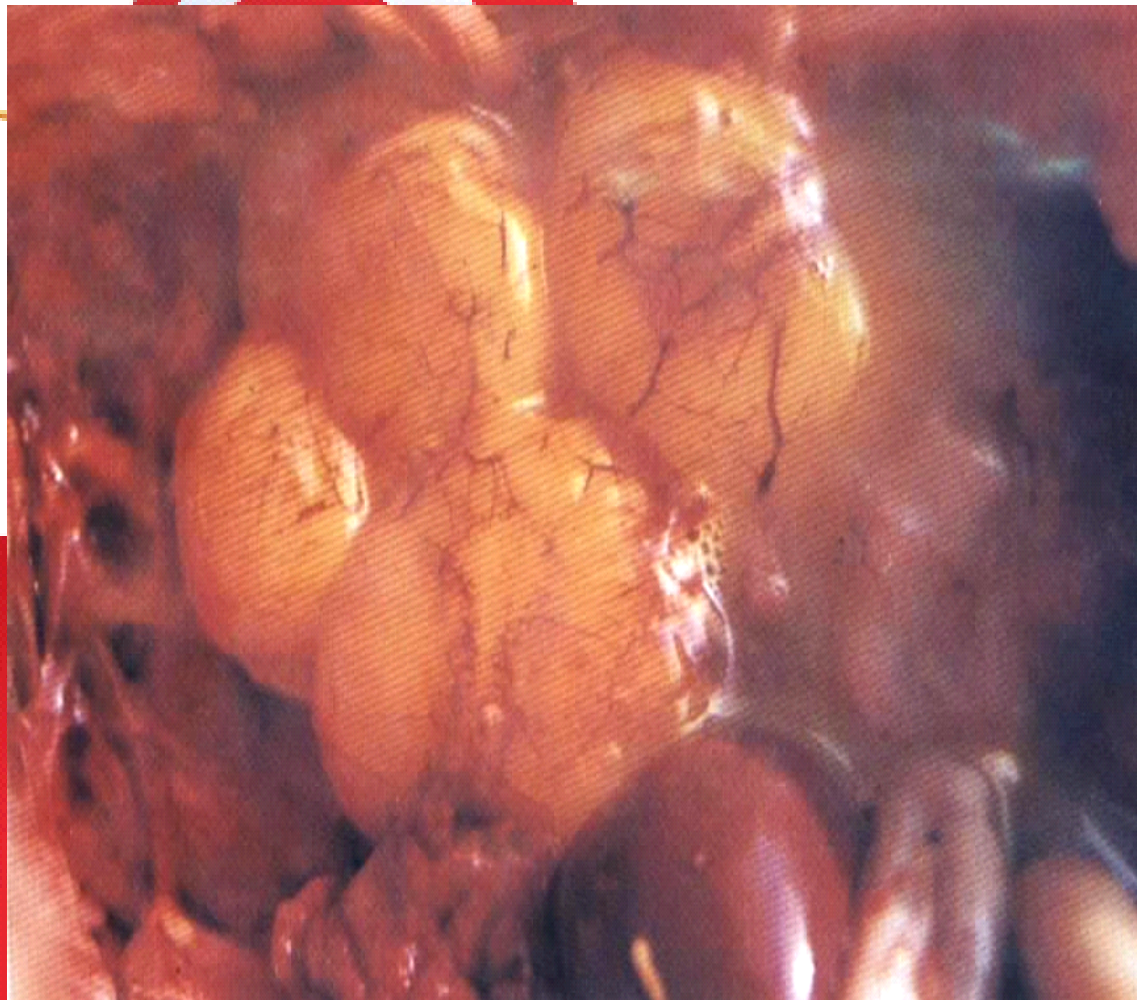
母源传播

温差刺激

病从口入

病毒激发

不洁注射



# 细菌症候群感染症状

## 外观:

鸡冠变薄、萎缩、倒掉；肛羽上粘有白色或淡黄色稀便

## 剖检：

心脏、肌胃、直肠粘膜、肺脏等器官出现白色结节；

肝、脾发绿，呈古铜色；

肝、脾、肾水肿；

卵巢变形、变性、水肿

## 产蛋曲线:

形成卵泡周期变长，产蛋时间推迟；产蛋率会形成锯齿形曲线





易碎、  
上有麻点





鸡冠子倒掉、  
变薄、  
萎缩





蛋黄中有血块、白点、麻点

蛋黄中有血块、白点、麻点





## 卵巢炎应对策略

- 列表格、作记录找出发病规律（以1000只鸡为例）

日龄 时间	151	152	153	154	155
9: 30	820	820	800	780	760
12: 00	100	100	95	95	93
17: 00	10	10	35	50	55

- 分析记录找出发病周期
- 以防为主、防重于治

抓住产蛋下降初期有利于控制的有利时机，及时预防控制

## 对症治疗和预防

对症治疗和预防

阿莫西林

✓ 甲硝唑

✓ 左旋氧氟沙星

✓ 克拉维酸钾

阿奇霉素

✓ 酒石酸泰

乐菌素

✓ 磺胺二甲

氧嘧啶钠



感谢聆听！

感谢聆听！

谢谢大家！

谢谢大家！